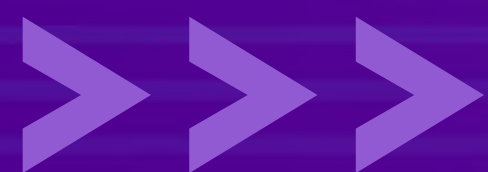



PORTAFOLIO

PROGRAMAS EN TECNOLOGÍAS DE LA INFORMACIÓN

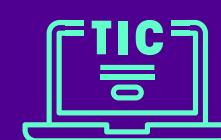




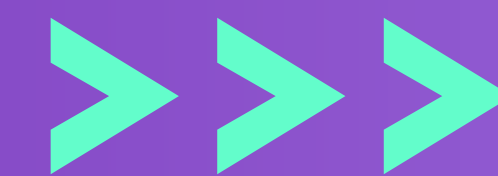
Sé el profesional que el mundo digital necesita.

Nuestros Programas en Tecnologías de la Información **se han diseñado para dotarte de habilidades en el manejo de herramientas en software y tecnologías** basadas en el uso de computadoras. Elevarás tu productividad y tu competitividad en el área de estudio y el campo laboral en que te desarrollas.

Aplicamos una metodología que te permitirá lograr un aprendizaje efectivo en corto tiempo mediante clases prácticas de enseñanza personalizada y aplicación inmediata. Recibirás materiales de estudio y acceso a nuestra aula virtual, laboratorios, biblioteca e internet en horarios libres.



Modalidad:
Clases a distancia en tiempo real



MICROSOFT EXCEL PROFESSIONAL

 **96 horas lectivas**

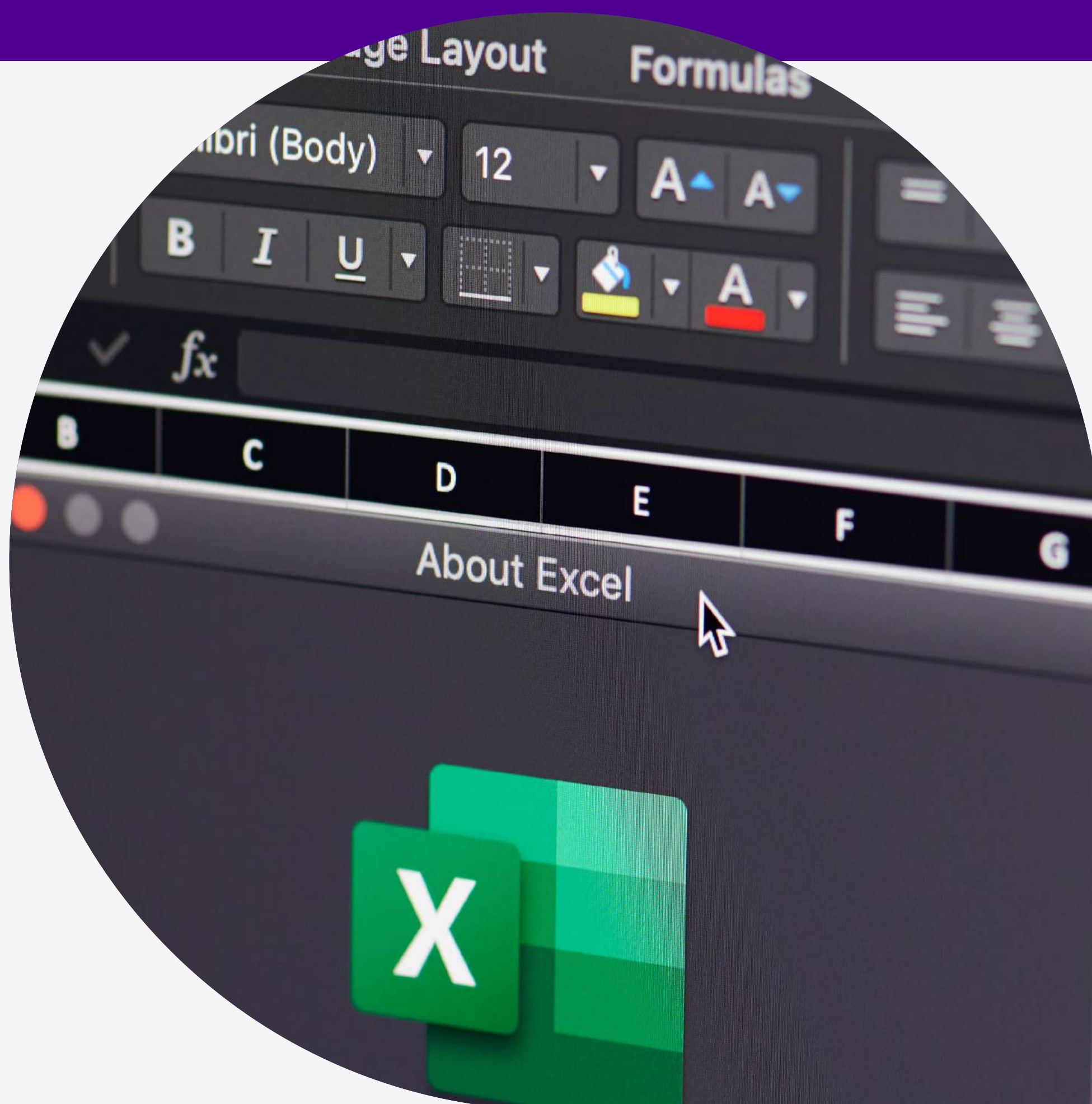
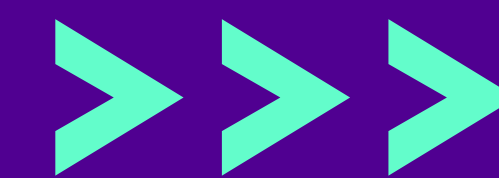


Contacta con nuestra asesora:

Sonia Sanchez

 **902 020 378**





COMPETENCIAS

Incrementarás tu **productividad** gracias al manejo eficaz de herramientas y funciones de cálculo que desarrollarás para los ámbitos educativo y profesional. En el sector empresarial, **podrás manejar grandes volúmenes de datos y generar información estratégica** para facilitar la toma de decisiones.

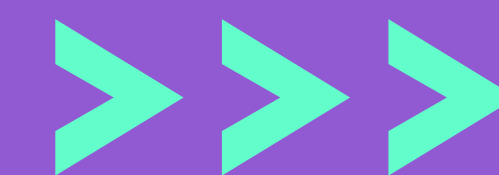
REQUISITOS

- **Conocimientos:** MS Excel Professional (básico).
- **Requerimiento mínimo:** computadora de escritorio o laptop con una conexión estable a internet.
- **Hardware:** Core I3 4GB RAM.

CERTIFICACIÓN

Certificado de especialista en Microsoft Excel 2019 Professional | Office 365, otorgado por la Escuela de Posgrado de la Universidad Continental.





PLAN DE ESTUDIOS

1. Administración y gestión de datos con MS Excel

- Gestión y administración de hojas de cálculo y el libro de Excel.
- Gestión y administración de nombres.
- Uso avanzado de funciones lógicas.
- Aplicaciones avanzadas con funciones estadísticas.
- Aplicaciones avanzadas de funciones de fecha y hora.
- Aplicaciones avanzadas con funciones de texto.
- Desarrollo de casos avanzados con funciones de búsqueda.
- Fórmulas y funciones matriciales.
- Auditoría de fórmulas, protección de libros – hojas de cálculo y proteger archivo.
- Validación de datos (listas dependientes, dinámicas y avanzadas).
- Filtros avanzados, administración de escenarios y esquemas.
- Tablas dinámicas en base a varias tablas independientes y gráficos dinámicos.

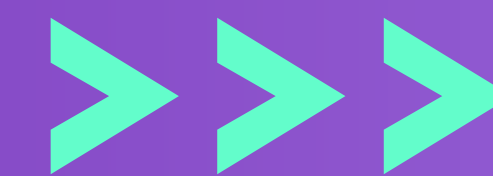
2. Entorno programador o desarrollador. Macros

- Uso de controles en la hoja de cálculo.
- Macros (hoja de cálculo, entorno Visual Basic para Aplicaciones).
- Interfaz Visual Basic Para Aplicaciones – VBA.
- Creación de subrutinas. Módulos VBA. Macros y funciones personalizadas.

- Manejo de elementos y objetos de la hoja de cálculo desde VBA.
- Tipo de datos, variables, propiedades y eventos VBA.
- Estructuras condicionales para la programación en VBA.
- Estructuras cíclicas para desarrollar aplicaciones en VBA.
- Creación de formularios y uso de controles de formularios en VBA.
- Entorno personalizado de Excel, manipulando el XML de Excel.

3. Análisis de datos con MS Excel

- Diseño y modelamiento de bases de datos, conceptos básicos y resolución de casos reales.
- Implementando dashboards con Excel: Power Pivot, Power Map, Power Query, funciones especiales, controles.
- Implementando dashboards con Power BI, visualizaciones con Power BI Desktop, Power BI Service.
- Implementando medidas, columnas calculadas y KPIs con funciones DAX.



MICROSOFT OFFICE PROFESSIONAL

 120 horas lectivas

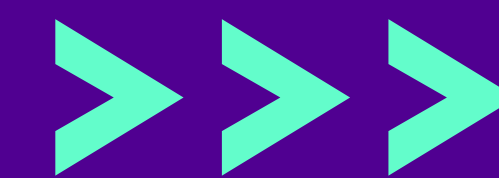


Contacta con nuestra asesora:

Sonia Sanchez

 **902 020 378**





COMPETENCIAS

Desarrollarás competencias en el uso de las herramientas de ofimática, teniendo como base el entorno de trabajo de Microsoft Windows. Optimizarás la redacción de documentos profesionales y lograrás configurar herramientas para el manejo de estilos, así como personalizar objetos básicos y controles.

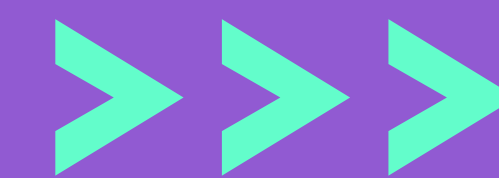
REQUISITOS

- **Requerimiento mínimo:** computadora de escritorio o laptop con una conexión estable a internet.
- **Hardware:** Core I3 4GB RAM.

CERTIFICACIÓN

Certificado de especialista en Microsoft Office 2019 Professional | Office 365, otorgado por la Escuela de Posgrado de la Universidad Continental.





PLAN DE ESTUDIOS

1. Fundamentos de informática

- Conceptos generales.
- Sistema operativo Windows.
- Administración de explorador de Windows.
- Gestión carpetas y archivos.
- Programas para gestión de archivos y carpetas.
- Trabajo en red.
- Activación de cuenta Microsoft.

2. Gestión de recursos en internet

- Personaliza navegadores.
- Busca y descarga información de manera efectiva.
- Utiliza correo electrónico.
- Personaliza su correo electrónico.
- Almacenamiento en la nube con Dropbox.
- Almacenamiento en la nube con Drive.
- Gestiona su dispositivo móvil.
- Utiliza aplicaciones online.

3. Redacción de documentos profesionales con MS Word

- Redacción de documentos profesionales con MS Word
- Personaliza entorno de Word.
- Realiza el formato de un documento.
- Incorpora objetos en un documento con acabado profesional.
- Personaliza datos de formatos en instantes.
- Navega en un documento.
- Formularios.

4. Presentaciones con MS PowerPoint

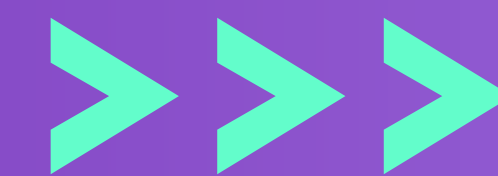
- Gestiona el contenido de diversos objetos.
- Aplica diseños en su presentación.
- Inserta transiciones en sus diapositivas.
- Aplica animaciones a los objetos.
- Crea vínculos en las presentaciones.
- Personaliza su presentación en diferentes formatos y tipos de archivos.



PLAN DE ESTUDIOS

5. Gestión y análisis de datos con MS Excel

- Gestiona hojas de cálculo.
- Gestiona datos.
- Realiza operaciones con fórmulas básicas en Excel.
- Crea gráficos profesionales.
- Gestión e interpretación de funciones.
- Utiliza nombres de rango.
- Utiliza funciones lógicas y de referencia.
- Elabora informes automáticos de datos en tablas y gráficos dinámicos.
- Crear una macro con el grabador.



 **Power BI**

MICROSOFT POWER BI

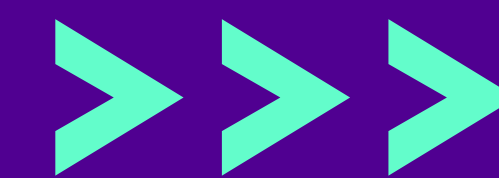
 **48 horas lectivas**

Contacta con nuestra asesora:

Sonia Sanchez

 **902 020 378**





COMPETENCIAS

Podrás realizar un análisis inteligente de negocios. Procesarás, analizarás y compartirás, de forma eficaz, información relevante; utilizando distintas métricas en un mismo panel, con **actualizaciones en tiempo real** y para **distintos tipos de dispositivos**.

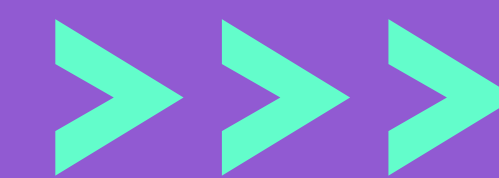
REQUISITOS

- **Conocimiento:** MS Excel Professional.
- **Requerimiento mínimo:** computadora de escritorio o laptop con una conexión estable a internet.
- **Hardware:** Core I3 4GB RAM.

CERTIFICACIÓN

Certificado de especialista en Microsoft Power BI, otorgado por la Escuela de Posgrado de la Universidad Continental.





PLAN DE ESTUDIOS

1. Conociendo el entorno Power BI

- Definiciones, importancia y beneficios del aplicativo.
- Objetivos, ventajas, proceso de toma de decisiones, elementos.
- Power BI: requerimientos mínimos, instalación versión desktop.
- Entorno de trabajo.
- Conexión a distintos orígenes de datos.
- Obtener (importar o cargar) datos de distintas fuentes.
- Configurar áreas de trabajo y libros.

2. Gestión de datos – Power Query Editor

- Fuentes y orígenes de datos externos, importar datos.
- Organizando datos, campos comunes.
- Modelos relacionales de base de datos.
- Columnas calculadas, columnas condicionales y columnas personalizadas.
- Transformar datos.
- Power Query Editor, lenguaje M.
- Datamart, editor avanzado.

3. Visualizaciones y paneles

- Desarrollo de paneles personalizados.
- Creación de informes con distintos gráficos y configuración de campos.

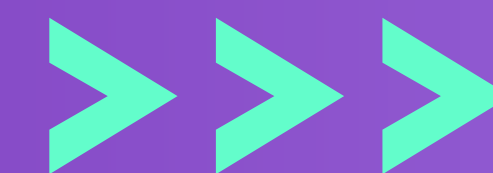
- Gráficas de columnas, barras lineales, de dispersión, cascada, embudo y mapas.
- Configuración de iteraciones, botones, diseño, campos y filtros.
- Publicar y exportar informes y paneles.

4. Funciones DAX

- Medidas, medidas explícitas y medidas implícitas.
- Funciones DAX (lógicas, validaciones, condicionales).
- Tablas y matrices.
- Formato condicional con funciones DAX.
- Desarrollo y creación de funciones DAX.
- Creación de informes con distintos tipos de gráficos y funciones DAX de Power BI.
- Configuración de informes y tableros con funciones DAX en Power BI.
- Objetos visuales.
- Publicar informes en línea.

5. Adicionales

- Power BI Services.
- Power Bi Mobile.



SPSS APLICADO A LA INVESTIGACIÓN

 **72** horas lectivas

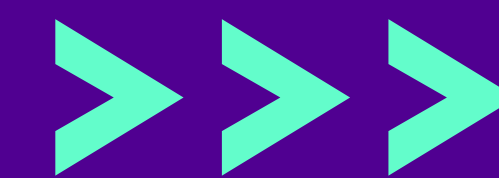


Contacta con nuestra asesora:

Sonia Sanchez

 **902 020 378**





COMPETENCIAS

Te capacitarás en el manejo de la herramienta de mayor reconocimiento mundial **orientada a las ciencias sociales** y a las **empresas de investigación de mercados**. El contenido está enfocado a la aplicación de un **conjunto de métodos, procedimientos, técnicas numéricas y gráficas** para describir y analizar un grupo de datos de la población a la que pertenecen.

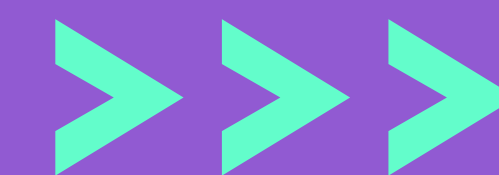
REQUISITOS

- **Conocimiento:** computación y estadística (básica).
- **Requerimiento mínimo:** computadora de escritorio o laptop con una conexión estable a internet.
- **Software:** SPSS.
- **Hardware:** Core I3 4GB RAM.

CERTIFICACIÓN

Certificado de especialista en SPSS aplicado a la investigación, otorgado por la Escuela de Posgrado de la Universidad Continental.





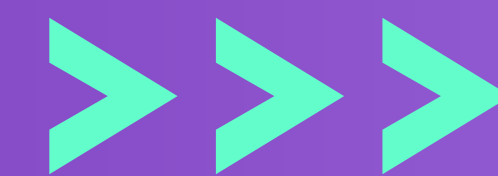
PLAN DE ESTUDIOS

1. Estadística descriptiva

- El entorno de SPSS.
- Manejo de base de datos: abrir, editar, datos, transformar, analizar.
- Gráficos estadísticos: barras, líneas, áreas, circular y dispersión.
- Gráficos estadísticos: histogramas, polígonos de frecuencias, diagramas de cajas y ejes dobles.
- Estadísticos descriptivos: frecuencias, tablas cruzadas, tablas personalizadas.
- Cálculo y recodificación de variables.
- Determinación de una muestra aleatoria de datos a partir de una base de datos. Muestreo estratificado.
- Análisis exploratorio de datos: medidas de tendencia central, percentiles. Gráficos e interpretación.
- Análisis exploratorio de datos: medidas de dispersión, asimetría y curtosis. Gráficos e interpretación.
- Correlaciones bivariadas: Pearson, Tau-b de Kendal, Spearman.
- Control de calidad: gráficos de control y gráficos de Pareto.

2. Estadística inferencial

- Análisis de fiabilidad de datos: Alfa de Cronbach, dos mitades.
- Pruebas de normalidad: Kolmogorov-Smirnov, Shapiro-Wilk.
- Estimación de parámetros: estimación puntual e intervalos de confianza de la media. Pruebas de significancia.
- Pruebas paramétricas: prueba t de Student para una muestra, prueba t para dos muestras independientes.
- Pruebas paramétricas: prueba t de Student para dos muestras relacionadas.
- Pruebas paramétricas: ANOVA de un factor.
- Pruebas de significación estadística no paramétrica: Chi cuadrada de bondad de ajuste, de homogeneidad y de independencia.
- Pruebas de significación estadística no paramétrica: prueba de rachas, binomial, Wilcoxon.
- Pruebas de significación estadística no paramétrica: Mann-Whitney, Kruskal-Wallis.
- Regresión lineal, métodos de selección de variables en el análisis de regresión lineal.
- Introducción al análisis multivariado.




AUTOCAD

 **120** horas lectivas

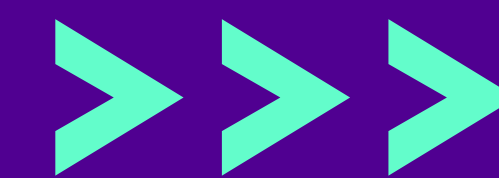


Contacta con nuestro asesor:

Shelman Samaniego

 **920 032 401**





COMPETENCIAS

Serás capaz de realizar dibujos de precisión y representar, de manera gráfica, todo tipo de objetos y estructuras; gracias al manejo de la principal herramienta de diseño vectorial para la ingeniería y afines. **Podrás plasmar tus proyectos con facilidad** y realizar presentaciones acordes con tus necesidades.

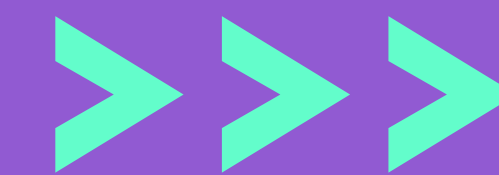
REQUISITOS

- **Conocimientos:** computación (básico).
- **Requerimiento mínimo:** computadora de escritorio o laptop con una conexión estable a internet.
- **Software:** AutoCAD 2018 o superior.
- **Hardware:** 6 RAM Windows 10 tv independiente - Procesador Core I5 o superior.

CERTIFICACIÓN

- **Certificado de especialista en Diseño Técnico Asistido por Computadora con AUTOCAD 2D**, por 80 horas lectivas.
- **Certificado de especialista en Diseño Técnico Asistido por Computadora con AUTOCAD 3D**, por 40 horas lectivas.





PLAN DE ESTUDIOS

1. Fundamentos de dibujo con CAD 2D

- Descripción de la interfaz del programa.
- Unidades y coordenadas.
- Controles de la barra de estado.
- Dibujo de círculos, rectángulos y arcos.
- Rotar objetos.
- Objetos equidistantes.
- Redondear y empalmar objetos.
- Alargar y acortar objetos.
- Dibujo de puntos referenciales.
- Líneas auxiliares de dibujo.
- Dibujo a mano alzada.
- Dibujo y edición de polilíneas.
- Dibujo y edición de multilíneas.

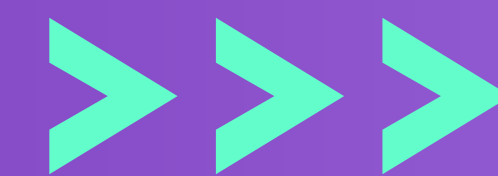
2. Dibujo de proyectos con herramientas con CAD 2D

- Sombreados.
- Propiedades de objetos y comandos complementarios.
- Trabajo con capas.
- Trabajo con bloques.
- Trabajo con bloques con constraints.

- Atributos.
- Extracción de datos.
- Texto en AutoCAD I y AutoCAD II.
- Acotación I, II y III.
- Escala gráfica.
- Creación de presentaciones.
- Impresión y ploteo.
- Ejercicios, casos de planos y proyectos reales.

3. Modelado y representación con CAD 3D

- El entorno 3D.
- Sistemas de proyección.
- Herramientas de geometría tridimensional.
- Edición de sólidos I y II.
- Edición avanzada de sólidos I y II.
- Creación y edición de superficies.
- Creación y edición de mallas.
- Modelizado y renderizado.
- Aplicación y configuración de iluminación.
- Ambientación de escenas.
- Recorrido virtual.




AUTOCAD CIVIL 3D

 **72** horas lectivas



Contacta con nuestro asesor:

Shelman Samaniego

 **920 032 401**





COMPETENCIAS

Complementarás tus habilidades en **AutoCAD y topografía**, con el conocimiento para el modelado digital de terrenos y vías. Serás capaz de utilizar sus funciones y herramientas en el **diseño geométrico de corredores viales de forma ágil, controlada y oportuna**.

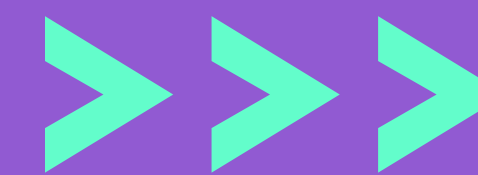
REQUISITOS

- **Conocimientos:** AutoCAD 2D.
- **Requerimiento mínimo:** computadora de escritorio o laptop con una conexión estable a internet.
- **Software:** AutoCAD Civil 3D.
- **Hardware:** 6 RAM Windows 10 tv independiente - Procesador Core I5 o superior.

CERTIFICACIÓN

Certificado de especialista en AutoCAD Civil 3D, otorgado por la Escuela de Posgrado de la Universidad Continental.





PLAN DE ESTUDIOS

1. Programa y creación de plantillas

- Punto cogo.
- Superficies.
- Alineamientos.
- Perfiles.
- Ensamblajes y subensamblajes básicos (assembly y subassembly).
- Corredores básicos.
- Líneas de muestreo.
- Secciones transversales.
- Emplazamientos y parcelas.
- Proyección de objetos en vista de perfil.
- Proyección de objetos en vista de secciones.
- Líneas características (feature line).
- Plataformas básicas (gradings).

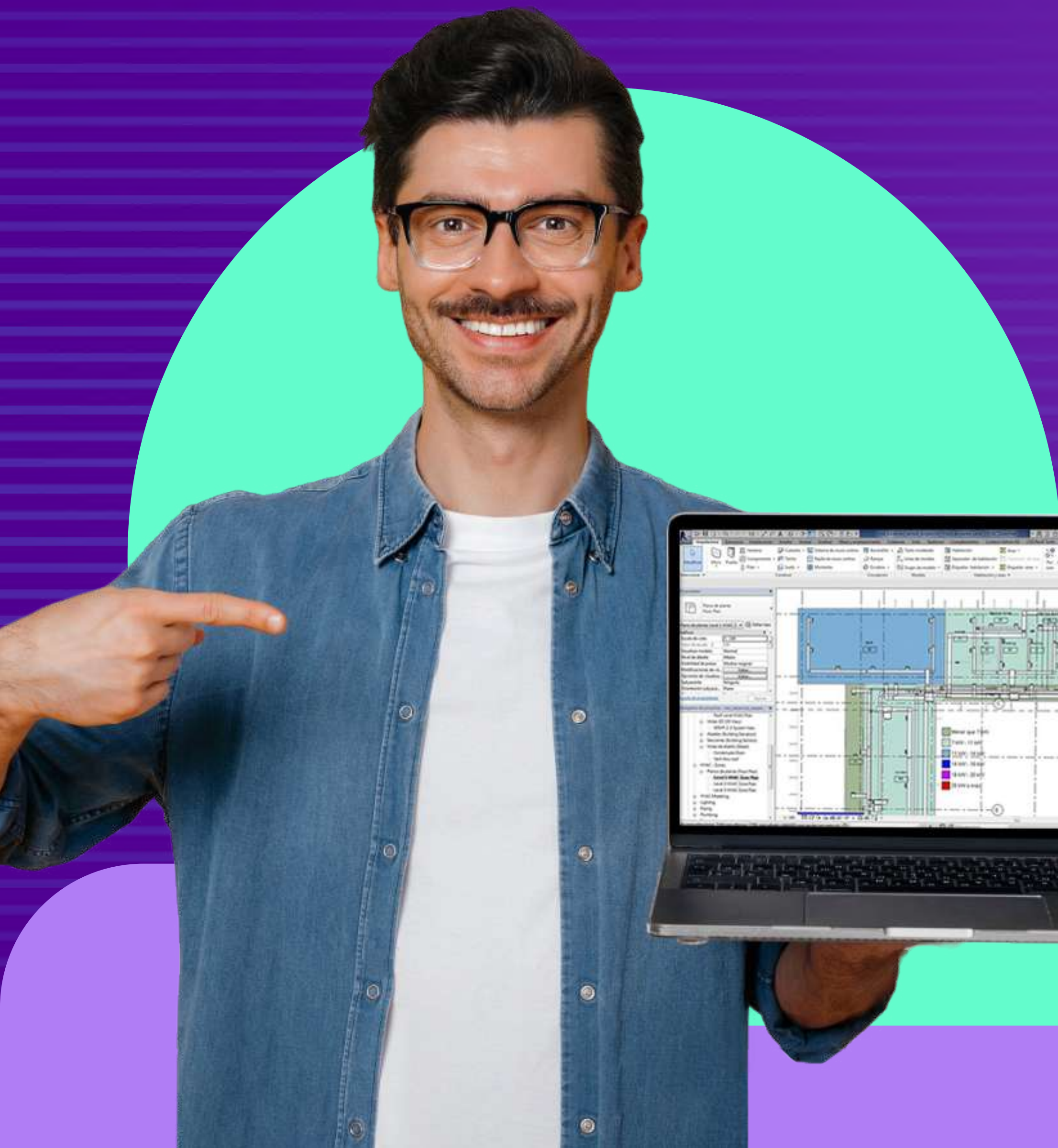
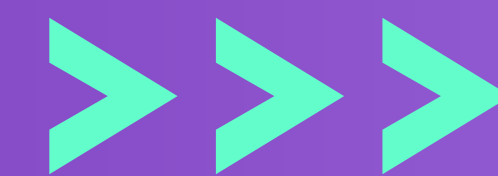
2. Alineamiento de caminos

- Alineamiento horizontal.
- Perfiles.
- Ensamblajes y subensamblajes.
- Obra lineal (corridor).
- Cálculo de volumen (áreas, corte y relleno).

- Generación de secciones transversales.
- Modelamiento de intersección de vías.
- Referencias externas con AutoCAD Civil 3d (data shortcuts).

3. Sistema de redes de tuberías y alcantarillado

- Sistema de redes de tuberías y alcantarillado.
- Edición de redes de tuberías.
- Visualización de red de tuberías.
- Intersección de tuberías.
- Generación de tablas tuberías y buzones (bzd).
- Creación de diques.
- Pozas, canchas de relaves.
- Grading.




BIM REVIT MEP

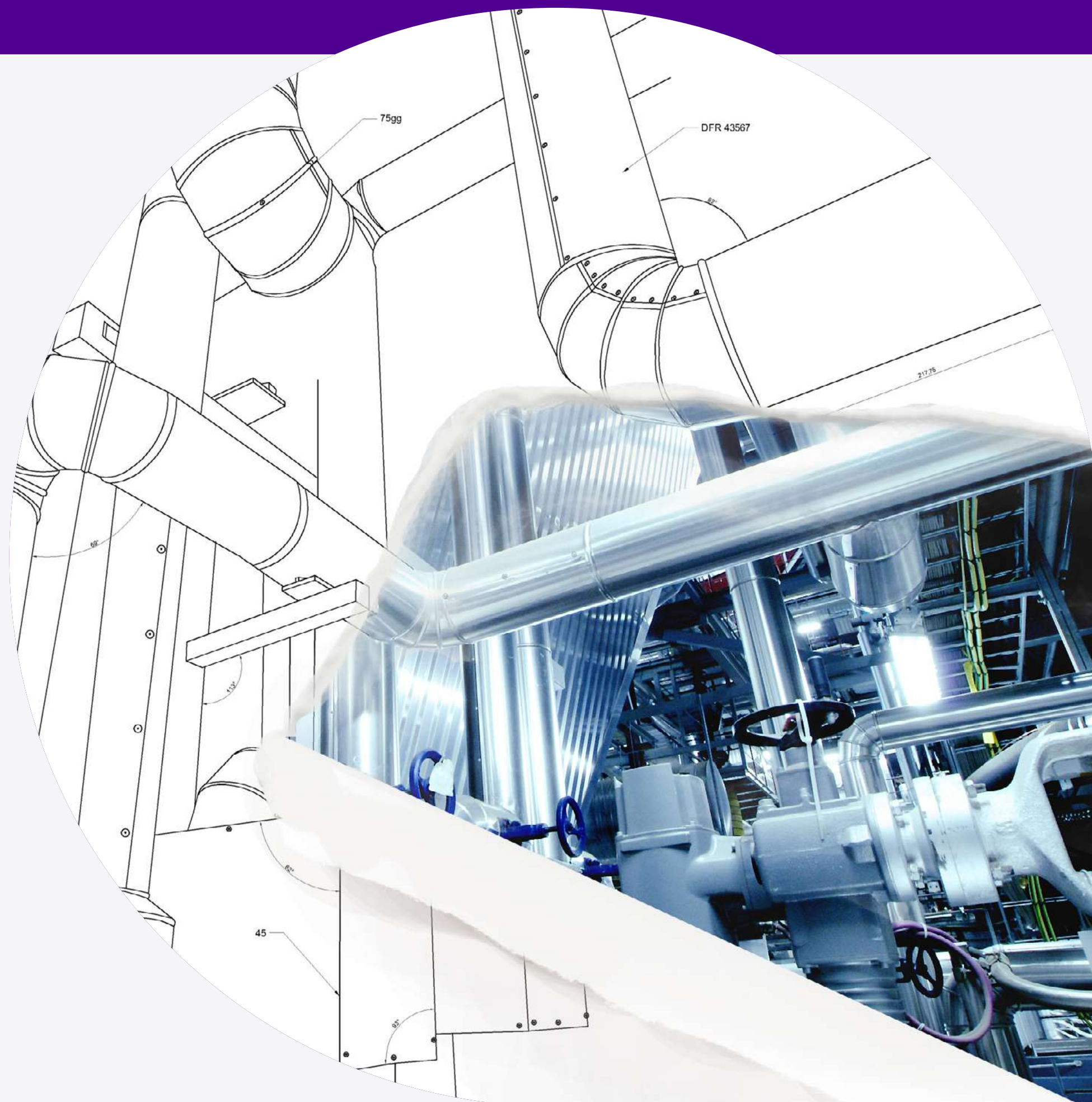
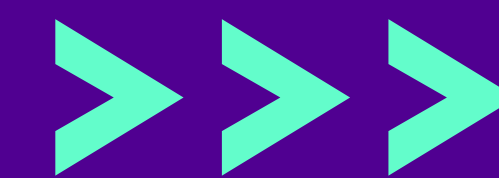
 **64** horas lectivas

Contacta con nuestra asesora:

Marina Díaz

 **914 323 459**





COMPETENCIAS

Podrás crear **sistemas de electricidad e iluminación**, **desarrollar sistemas sanitarios** (tuberías y cañerías) y **diseñar sistemas de climatización**; todo ello **bajo la metodología colaborativa BIM**. Además, conocerás las **estrategias de integración** existentes de un proyecto de edificación en un modelo digital con el uso del software Autodesk Revit.

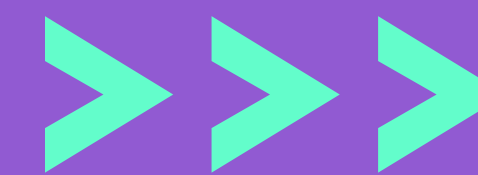
REQUISITOS

- **Conocimientos:** computación (básico).
- **Requerimiento mínimo:** contar con una computadora de escritorio o laptop, que cuente con una conexión estable a internet.
- **Software:** Autodesk Revit Mep.
- **Hardware:** 6 RAM Windows 10 tv independiente - Procesador Core I5 o superior.

CERTIFICACIÓN

Certificado de especialista en BIM Revit MEP, otorgado por la Escuela de Posgrado de la Universidad Continental.





PLAN DE ESTUDIOS

Módulo I: Revit MEP

- Introducción.
- Tipos de archivos.
- Interfaz Revit MEP.
- Inicio de proyecto.
- Creación de un nuevo proyecto.
- Importación de un proyecto.
- Documentación.
- Introducción a familias MEP.
- Sistemas eléctricos.
- Sistemas de tuberías.
- Sistemas mecánicos.

Módulo II: MEP electricidad

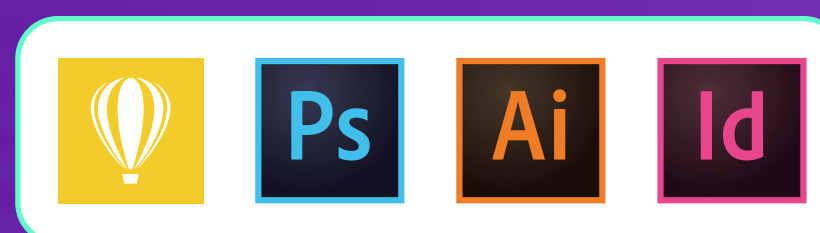
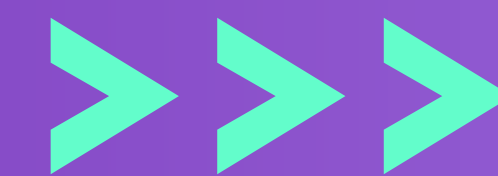
- Inserción de luminarias.
- Inserción de interruptores y tableros.
- Sistema de luminarias.
- Sistema de enchufes.
- Simbología de enchufes.
- Bandejas y escalerillas.
- Conductos.
- Creación de familia (cámaras eléctricas).

Módulo III: MEP plomería

- Configuración de tuberías.
- Inserción de aparatos sanitarios.
- Conectores.
- Sistemas de tuberías.
- Sistema manual cañerías.
- Sistema automático de cañerías.

Módulo IV: MEP mecánico

- Inserción de terminales de aire.
- Inserción de equipos mecánicos.
- Creación de familia mecánica.
- Creación de un sistema mecánico.
- Dibujo manual de ductos.
- Dibujo automático de ductos.
- Tablas de cuantificación.



DISEÑO GRÁFICO DIGITAL

 120 horas lectivas

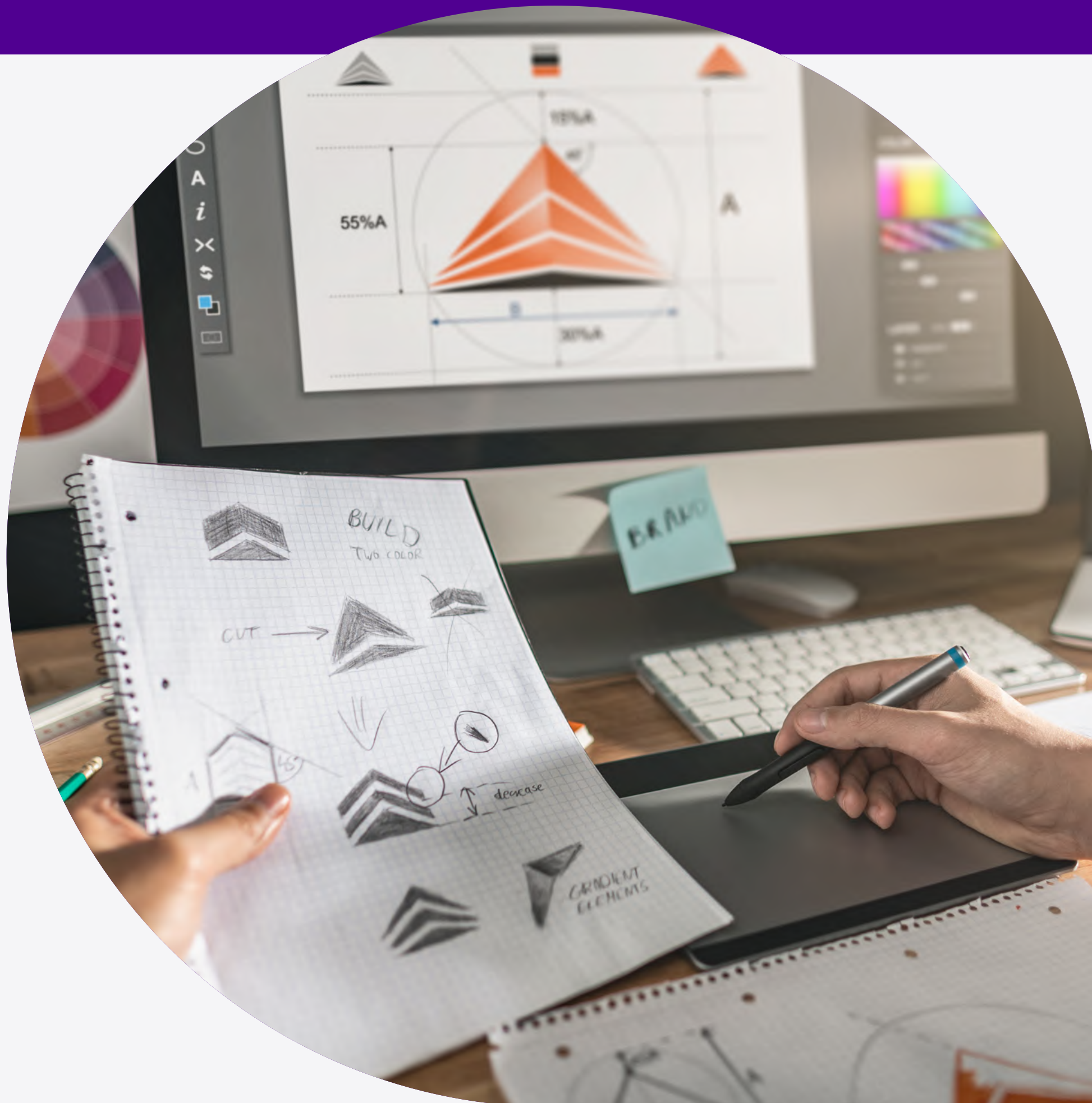


Contacta con nuestra asesora:

Verónica Robles

 **948 865 548**





COMPETENCIAS

Aplicarás tus habilidades, empleando técnicas para generar propuestas impactantes para medios gráficos y digitales; que van desde la creación de logotipos, imágenes y textos, hasta secuencias animadas, revistas, material gráfico y proyectos iconográficos.

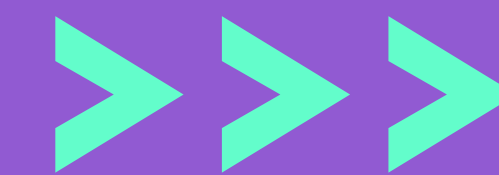
REQUISITOS

- **Conocimientos:** computación (básico).
- **Software 1:** Corel Draw 2020 o superior.
- **Software 2:** Adobe 2018 o superior.
- **Hardware:** Corel I5 o superior - 6 Gb RAM Windows 10 Procesador.

CERTIFICACIÓN

Certificado de especialista en **Diseño Gráfico Digital**, otorgado por la Escuela de Posgrado de la Universidad Continental.





PLAN DE ESTUDIOS

1. Fundamentos de diseño con Corel Draw

- Principios básicos sobre diseño gráfico.
- Trazos de objetos básicos y gestión de texto.
- Paleta de colores, tipos de relleno, relleno inteligente, degradados y texturas.
- Herramientas de dibujo.
- Trabajos con objetos: agrupar, combinar, separar, soldar, recortar e intersectar.
- Importación y exportación de imágenes.
- Herramientas interactivas.
- Sectorización, maquetación e impresión.
- Creación y descripción del branding.

2. Retoque de imágenes con Adobe Photoshop CC

- Explorando Photoshop.
- Conociendo el espacio de trabajo.
- Aprovechando Adobe Bridge.
- Transformar objetos.
- Haciendo selecciones perfectas.
- Trabajando y organizando capas.
- Usar filtros de Photoshop.

- Pintar y retocar imágenes.
- Objetos inteligentes en Photoshop.
- Crear imágenes para web.
- Herramientas complementarias de Photoshop.

3. Comunicación gráfica con Adobe Illustrator CC

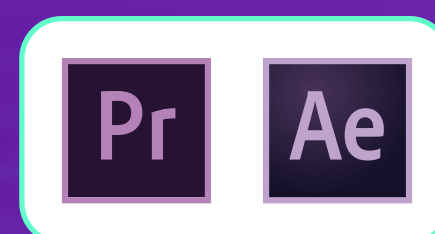
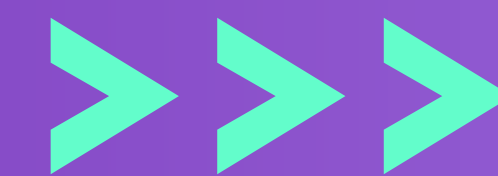
- Conociendo el área de trabajo.
- Personalizar la mesa de trabajo.
- Creando y editando formas.
- Alinear y distribuir objetos.
- Herramientas de dibujo.
- Tipos de relleno en objetos y trazos.
- Trabajando con texto, capas y dibujos en perspectiva.
- Mezclar colores y formas.
- Trabajando con pinceles.
- Aplicar efectos.
- El panel apariencia y estilos gráficos.
- Trabajando con símbolos.
- Creación de objetos 3D.



PLAN DE ESTUDIOS

4. Elaboración de materiales digitales con Adobe InDesign CC

- Conocer InDesign. Espacio de trabajo.
- Configurar un documento y trabajar con páginas.
- Maquetación básica de documentos.
- Edición de objetos básicos y estilos.
- Ajustar y editar texto. Estilos de carácter y párrafo.
- Gestión de color.
- Efectos en objetos y textos.
- Importar y escalar imágenes.
- Edición y estilos de tablas.
- Configuración de impresión y exportación.
- Generar archivos de Adobe PDF interactivos.
- Crear y exportar un libro electrónico.
- Tablas de contenidos.



EDICIÓN Y POSTPRODUCCIÓN AUDIOVISUAL

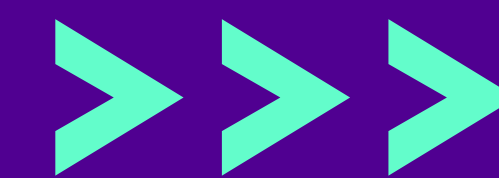
 72 horas lectivas

Contacta con nuestra asesora:

Verónica Robles

 **948 865 548**





COMPETENCIAS

Aprenderás, de la manera más versátil y relevante, a desarrollar proyectos audiovisuales desde cero. Utilizarás los programas de mayor aplicación, como Adobe Premiere y Adobe After Effects, logrando un **nivel avanzado en el proceso de creación audiovisual**.

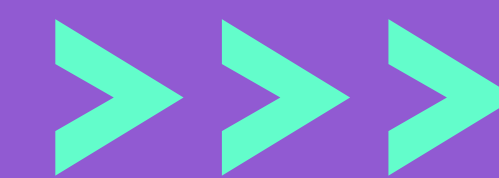
REQUISITOS

- **Conocimientos:** Adobe Photoshop o Adobe Illustrator.
- **Requerimiento mínimo:** computadora de escritorio o laptop con una conexión estable a internet.
- **Software 1:** Adobe Premiere 14.
- **Software 2:** Adobe After Effects 17.
- **Hardware:** 6 Gb RAM Windows 10 tv independiente - Procesador Core I7 o superior.

CERTIFICACIÓN

Certificado de especialista en Edición y Postproducción Audiovisual, otorgado por la Escuela de Posgrado de la Universidad Continental.





PLAN DE ESTUDIOS

1. Edición de vídeos profesionales con Adobe Premiere

Conociendo la interfaz de Adobe Premiere

- Importación, ingesta y organización de material en líneas de tiempo y secuencias.
- Panel y herramientas I.
- Panel y herramientas II.
- Herramientas de titulación.
- Herramientas de audio.
- Color.

Técnicas de postproducción

- Animación y transparencia: keyframes.
- Secuencias de imágenes.
- Congelar fotogramas.
- Creación de rampas de velocidad.
- Técnica del chroma key o extracción de fondos de color.
- Máscara de seguimiento.
- Estabilización de planos.

Exportación nativa y Media Encoder

- Ajuste de contenedor y códec.
- Configuración la salida de formato de un vídeo.

2. Creación de gráficos animados y efectos visuales con Adobe After Effects

Conociendo la interfaz y editando vídeo con After Effects

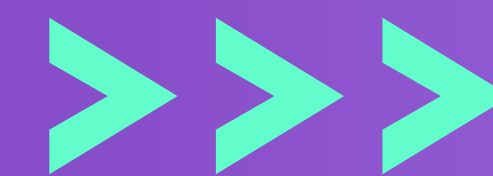
- Interfaz y espacio de trabajo.
- Herramientas principales.
- Creación de composiciones.

Principios de animación y corrección de color

- Layers.
- Keyframes.
- Curvas de velocidad.
- Animación de textos y fondos.
- Animación de máscaras sobre vídeo.
- Corrección de color en vídeo: menú y edición con corrección monocromática.

Desenfoco y tracking

- Menú de desenfoco.
- Transiciones con desenfoco.
- Ejemplos y principios del tracking.



STORYTELLING

CONSTRUYENDO NARRATIVAS Y DISEÑANDO TU PROPIA HISTORIA

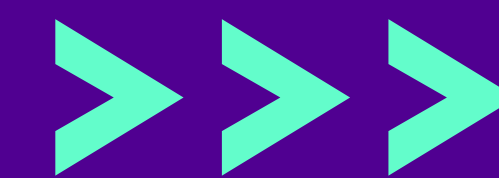
 **64** horas lectivas



Contacta con nuestra asesora:

Katherine Delgado  **973 184 794**





COMPETENCIAS

Descubrirás por qué y cómo las historias funcionan como **herramientas de persuasión y conquista eficiente en diferentes contextos** —como el escenario publicitario— para comunicar los valores y mostrar el diferencial de un producto o servicio, así como en el terreno de la oratoria, en el ambiente profesional y el personal. **Podrás analizar la estructura de estos relatos y determinar sus objetivos de comunicación**; y, así, serás capaz de construir historias relevantes, potentes e inolvidables.

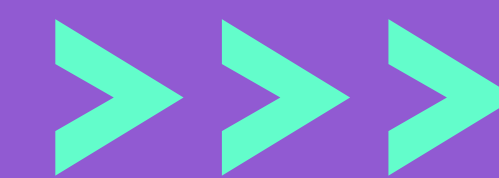
REQUISITOS

- **Requerimiento mínimo:** computadora de escritorio o laptop con una conexión estable a internet.
- **Hardware:** 6 RAM Windows 10 tv independiente - Procesador Core I5 o superior.

CERTIFICACIÓN

Certificado de especialista en Storytelling, otorgado por la Escuela de Posgrado de la Universidad Continental.





PLAN DE ESTUDIOS

1. La comunicación como factor estratégico para el crecimiento de un profesional

- La comunicación interpersonal y el descubrimiento del narrador: los narradores y los cuenta cuentos; teniendo en cuenta los cambios en los paradigmas de la comunicación, que tiene como estructura la interactividad, los medios, los mensajes, los relatos y las emociones.

2. De la palabra oral y escrita a la construcción de historias correctamente estructuradas

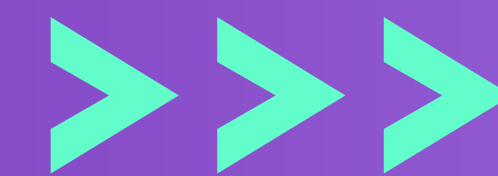
- El qué, cómo, por qué y para qué de las historias en una organización o en las relaciones interpersonales teniendo presente la comunicación interactiva y mediática.
- El valor de las historias en el mundo tecnológico.

3. Herramientas para la construcción del relato

- La fuente de las ideas y su transformación en un relato sólido y real.
- Argumentos universales para el uso estratégico del storytelling dentro del entorno en el cual nos encontramos.

4. El modelo del árbol de la comunicación

- La comunicación desde la perspectiva del público y el interés al cual nos estaremos dirigiendo, teniendo en cuenta el mercado, el contexto y la oportunidad que se presenta; cuidando mucho el mensaje y el relato en todo momento, con el objetivo de poder tener una presentación de alto impacto para alcanzar nuestros objetivos.




DISEÑO E IMPLEMENTACIÓN DE BASE DE DATOS CON SQL SERVER

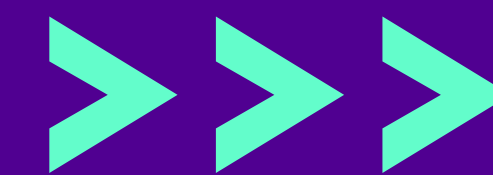
 **132** horas lectivas



Contacta con nuestra asesora:

Sonia Sanchez

 **902 020 378**



COMPETENCIAS

Adquirirás los conocimientos necesarios y desarrollarás las habilidades para **construir una base de datos**, de acuerdo a los diversos requisitos empresariales y buenas prácticas. Además, podrás implementar bases de datos en **Microsoft SQL Server** de forma eficiente, y manipular datos utilizando código desde su extracción hasta su modificación.

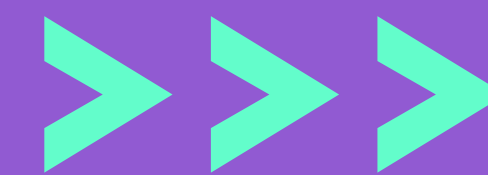
REQUISITOS

- **Conocimientos:** computación.
- **Requerimiento mínimo:** computadora de escritorio o laptop con una conexión estable a internet.
- **Hardware:** Core I5 4GB RAM.

CERTIFICACIÓN

Certificado de especialista en **Diseño e Implementación de Base de Datos con Microsoft SQL Server**, otorgado por la Escuela de Posgrado de la Universidad Continental.





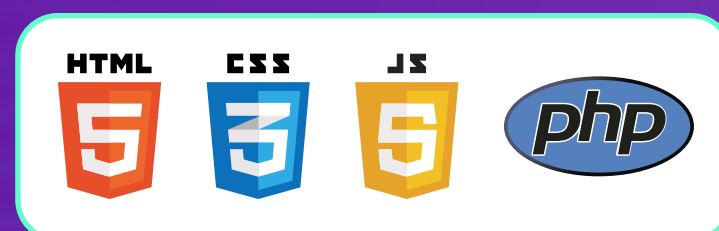
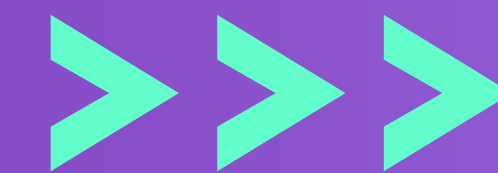
PLAN DE ESTUDIOS

1. Diseño de base de datos

- Fundamentos de base de datos.
- Diseño conceptual.
- Diseño lógico.
- Diseño físico de base de datos.

2. Implementación de base de datos con Microsoft SQL Server

- Planificación de base de datos.
- Creación de base de datos.
- Lenguaje de definición de datos (DDL).
- Lenguaje de manipulación de datos (DML).
- Consultas básicas.
- Funciones de cadena y fecha.
- Consultas multitable.
- Consultas resumen.
- Subconsultas.
- Vistas.
- Procedimientos almacenados.
- Triggers.
- Variables y estructuras de programación.
- Tablas temporales.
- Transacciones.
- Funciones.
- Cursores.



DESARROLLO WEB PROFESIONAL

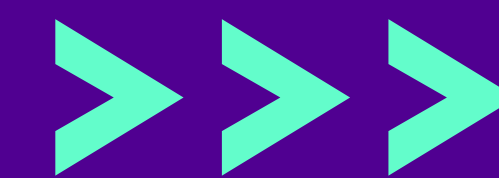
 **144** horas lectivas

Contacta con nuestra asesora:

Sonia Sanchez

 **902 020 378**





COMPETENCIAS

Te formarás como especialista en el campo del diseño web, **empleando estándares vigentes para el desarrollo**. Te especializarás en: **HTML5, CSS3 y multimedia, responsive design, programación en JavaScript y, por último, MySQL y PHP.**

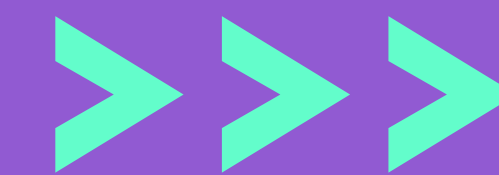
REQUISITOS

- **Conocimientos:** computación (básico).
- **Requerimiento mínimo:** computadora de escritorio o laptop con una conexión estable a internet.
- **Hardware:** Core I3 4GB RAM.

CERTIFICACIÓN

Certificado de especialista en Desarrollo Web Profesional, otorgado por la Escuela de Posgrado de la Universidad Continental.





PLAN DE ESTUDIOS

1. Diseño y maquetación con HTML5 y CSS3

- Funcionalidad de un navegador.
- Introducción a HTML.
- Organización de archivos y programas a utilizar.
- Etiquetas y atributos.
- Formularios web.
- Etiquetas multimedia.
- Otras etiquetas.
- Introducción a CSS.
- Selectores.
- Pseudoclasas y pseudoelementos.
- Modelo de caja, su flujo y posicionamiento.
- Flexbox.
- Preprocesador SASS.
- Diseño web responsivo.

2. JavaScript

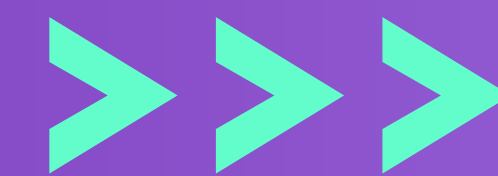
- Fundamentos de JavaScript.
- Eventos, selectores, manipulación del DOM y animaciones.

3. MySQL y PHP

- MySQL: introducción, bases de datos relacionales, lenguaje SQL, diseño, interfaz php, tipos de datos, tablas, llaves, administración de datos.
- Implementación de base de datos, validaciones, creación de base de datos del proyecto.
- PHP: introducción, variables, operaciones, estructuras de control, arreglos, operaciones con cadenas.
- PHP: expresiones regulares, conexión a BD.
- PHP: funciones, parámetros, retornos, alcance, variables.
- Proyecto base en PHP.
- Integración a proyecto con BD.
- Descarga de plantillas.

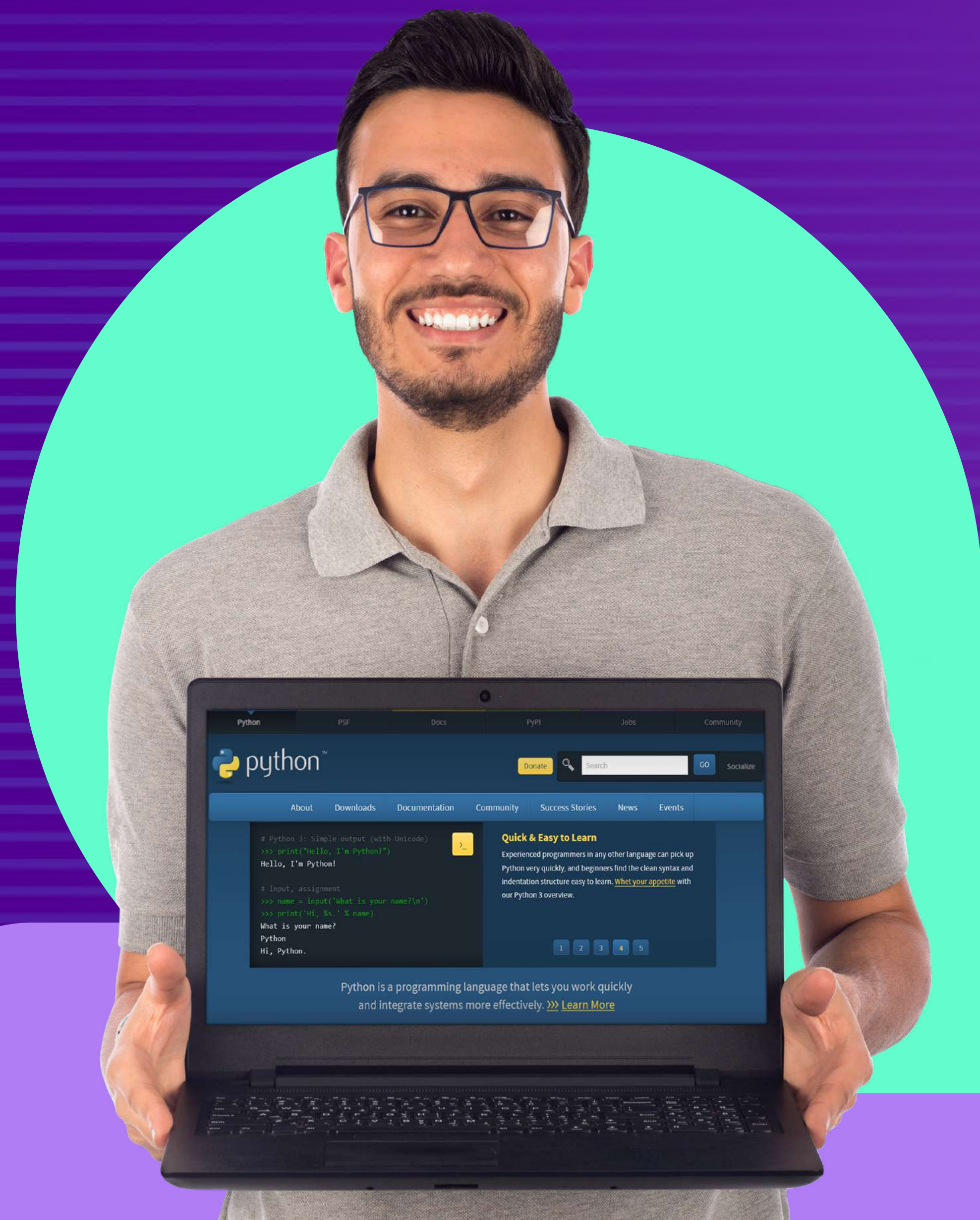
4. CMS Gestor de contenidos

- Proyecto final: desarrollo de plantillas frontend y backend, integración CMS – CRUD.
- Despliegue y configuración de nombre de dominio, servidor hosting y servidor de base de datos.



PROGRAMACIÓN Y DESARROLLO CON PYTHON

 **80 horas lectivas**



Contacta con nuestra asesora:

Sonia Sanchez

 **902 020 378**





COMPETENCIAS

Serás capaz de programar en un lenguaje de código abierto, orientado a objetos, muy sencillo y fácil de entender. También tendrás la posibilidad de **crear un código con gran legibilidad y amplia biblioteca de herramientas**, que pueda implementarse rápidamente y, así, ahorrar recursos.

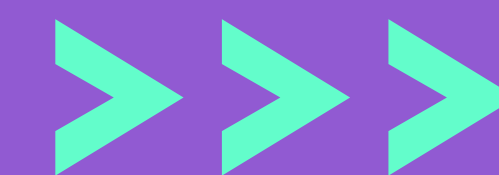
REQUISITOS

- **Conocimientos:** computación y matemáticas (básico).
- **Requerimiento mínimo:** computadora de escritorio o laptop con una conexión estable a internet.
- **Hardware:** Core I3 4GB RAM.

CERTIFICACIÓN

Certificado de especialista en Programación y Desarrollo con Python, otorgado por la Escuela de Posgrado de la Universidad Continental.





PLAN DE ESTUDIOS

1. Fundamentos de Python

- Tipos de datos.
- Operadores.
- Instrucciones de control.
- Secuencias inmutables.
- Secuencias mutables.
- Funciones.

2. Python orientado a objetos

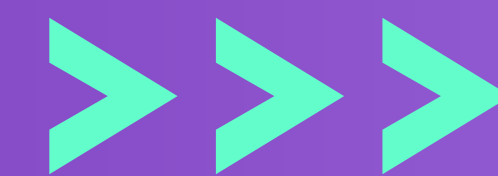
- Programación orientada a objetos.
- Herencia.
- Módulos en Python.
- Polimorfismo.
- Excepciones.

3. Bases de datos con Python

- Base de datos desde Python.
- Uso de base de datos I.
- Uso de base de datos II.
- Transacciones.

4. Fundamentos del framework Django

- Framework web Django.
- Creación de aplicaciones en Django.
- Clases y migración en Django.




DESARROLLO DE APLICACIONES WINDOWS FORMS CON VISUAL STUDIO

 **144** horas lectivas

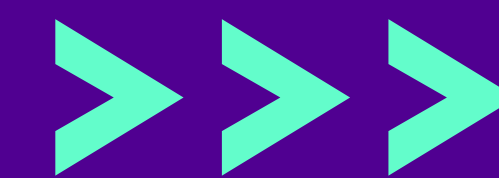


Contacta con nuestra asesora:

Sonia Sanchez

 **902 020 378**





COMPETENCIAS

Conocerás los conceptos básicos de programación **para el análisis y desarrollo de aplicaciones de escritorio en entorno Windows con Visual Studio**, que sean eficientes y automaticen procesos empresariales bajo la arquitectura cliente-servidor. Además, podrás **diseñar e implementar bases de datos a partir del análisis de escenarios empresariales** utilizando Microsoft SQL Server.

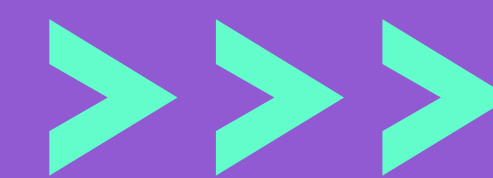
REQUISITOS

- **Conocimientos:** computación.
- **Requerimiento mínimo:** computadora de escritorio o laptop con una conexión estable a internet.
- **Hardware:** Core I5 8GB RAM.

CERTIFICACIÓN

Certificado de especialista en Desarrollo de Aplicaciones Windows Forms con Visual Studio, otorgado por la Escuela de Posgrado de la Universidad Continental.





PLAN DE ESTUDIOS

1. Fundamentos de programación con C#

- Fundamentos de programación.
- Estructuras condicionales.
- Estructuras repetitivas.
- Matrices.
- Módulos.
- Procedimientos.
- Funciones.

2. Diseño e implementación de bases de datos con Microsoft SQL Server

- Fundamentos de base de datos.
- Diseño conceptual.
- Diseño lógico.
- Diseño físico.
- Lenguaje de definición de datos (DDL).
- Lenguaje de manipulación de datos (DML).
- Consultas básicas.
- Funciones de cadena y fecha.
- Consultas multitable.
- Consultas resumen.
- Procedimientos almacenados.

3. Desarrollo de aplicaciones para escritorio con arquitectura cliente-servidor

- Programación orientada a objetos.
- Programación orientada a objetos (POO) y acceso a datos.
- Control de errores.
- Interfaz de documento múltiple MDI.
- Principios de programación orientada a objetos (POO) y acceso a datos.
- Reportes.
- Transacciones.
- Acceso a datos con datasets.
- Acceso a datos con LINQ.
- Introducción a Entity framework.
- Distribución de aplicaciones.

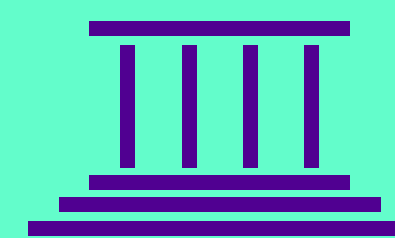
Acreditaciones que te aseguran una enseñanza de calidad



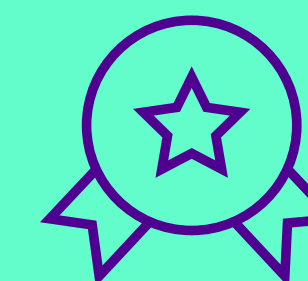
1.^a universidad en Latinoamérica en acreditar su diseño de Sistema de Garantía Interna de Calidad por ANECA de España, reconocimiento internacional que garantiza la educación del más alto nivel en todas nuestras carreras.



1.^a universidad peruana en obtener cinco estrellas en la categoría "Aprendizaje en línea" del QS Stars Rating System 2020. En el 2022 **mantenemos nuestro liderazgo** en la misma categoría, logrando también la máxima calificación en Empleabilidad e Inclusión.



3.^a universidad privada del país en el indicador de Investigación de acuerdo con el Scimago Institutions Ranking 2022, que incluye a prestigiosas instituciones gubernamentales y de educación superior relacionadas con la investigación.



Somos una **universidad licenciada por SUNEDU**, reconocimiento que beneficia a más de 24 mil estudiantes de Huancayo, Arequipa, Cusco y Lima; y garantiza la calidad académica en nuestros 40 programas educativos de pregrado y posgrado.

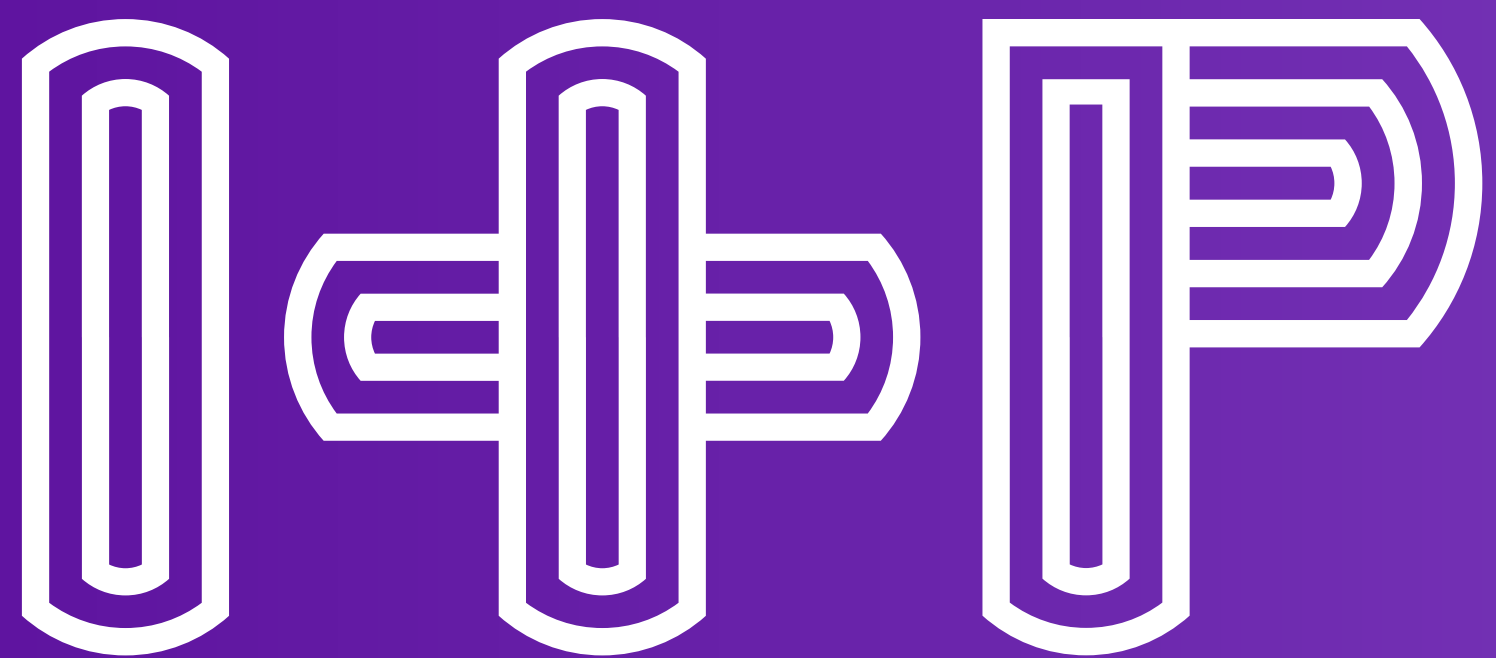


 **Universidad
Continental**

Visita nuestro sitio web:
posgrado.ucontinental.edu.pe

Y síguenos en nuestras redes sociales:





IMPACTO POSITIVO